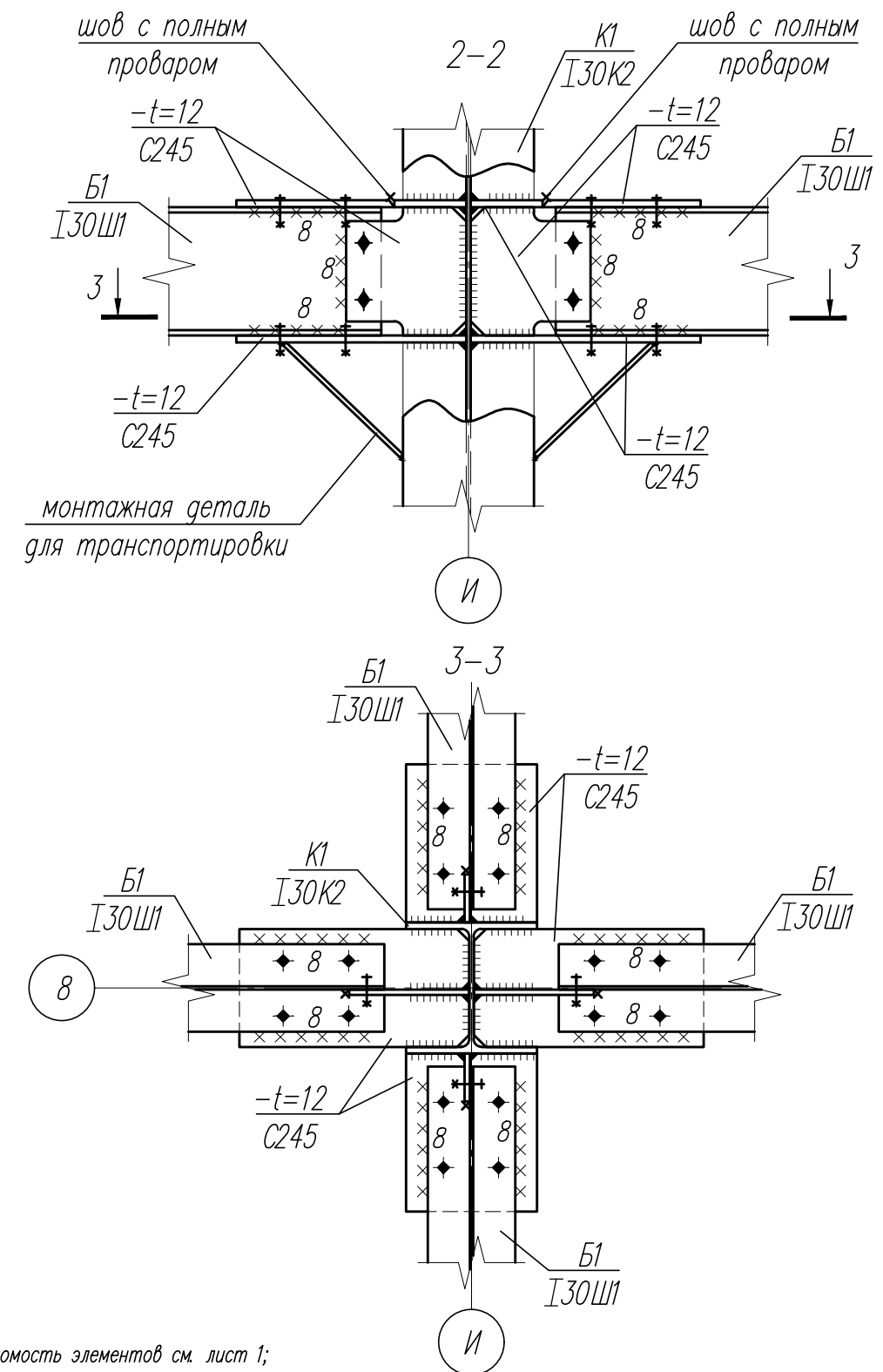
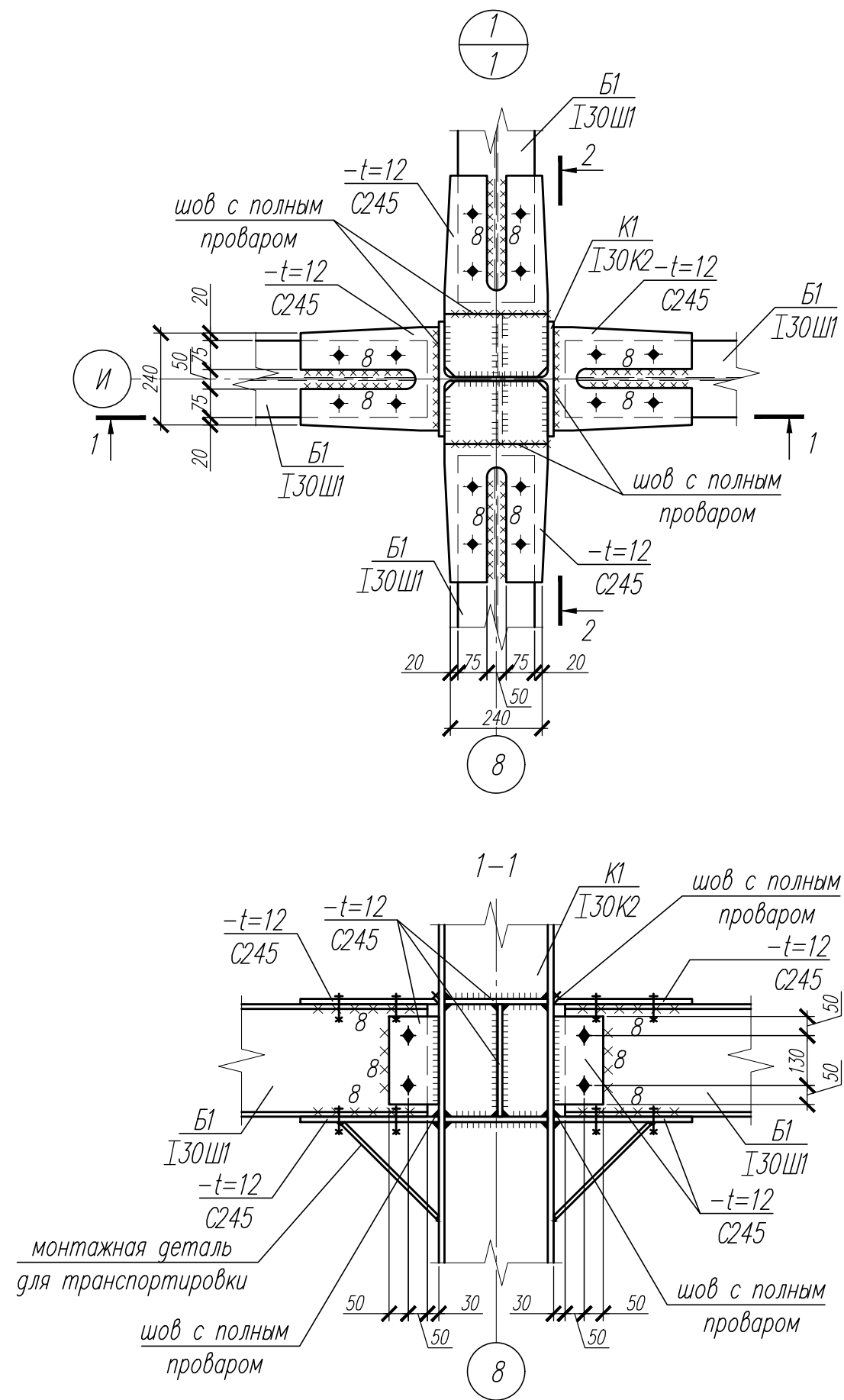


Согласовано

Взам. инв. N

Подп. и дата

Инв. N подл.



1. Ведомость элементов см. лист 1;
2. Техническую спецификацию металла см. лист 2;
3. Все монтажные болты М20 кл. пр. 5.8;
4. Катеты сварных швов принимать 1,2t и t ип свариваемых элементов, кроме оговоренных;
5. Монтажные швы выполнять ручной сваркой электродами для стали С245- 346;

						И_001009		
						Конструктивные решения стального каркаса здания детского сада в Московской области		
Изм.	Кол. уч.	Лист	N док	Подп.	Дата	Стальной каркас	Стадия	Лист
Разработал								3
Проверил								
Гл. констр.								
Н. Контроль						Узел 1		