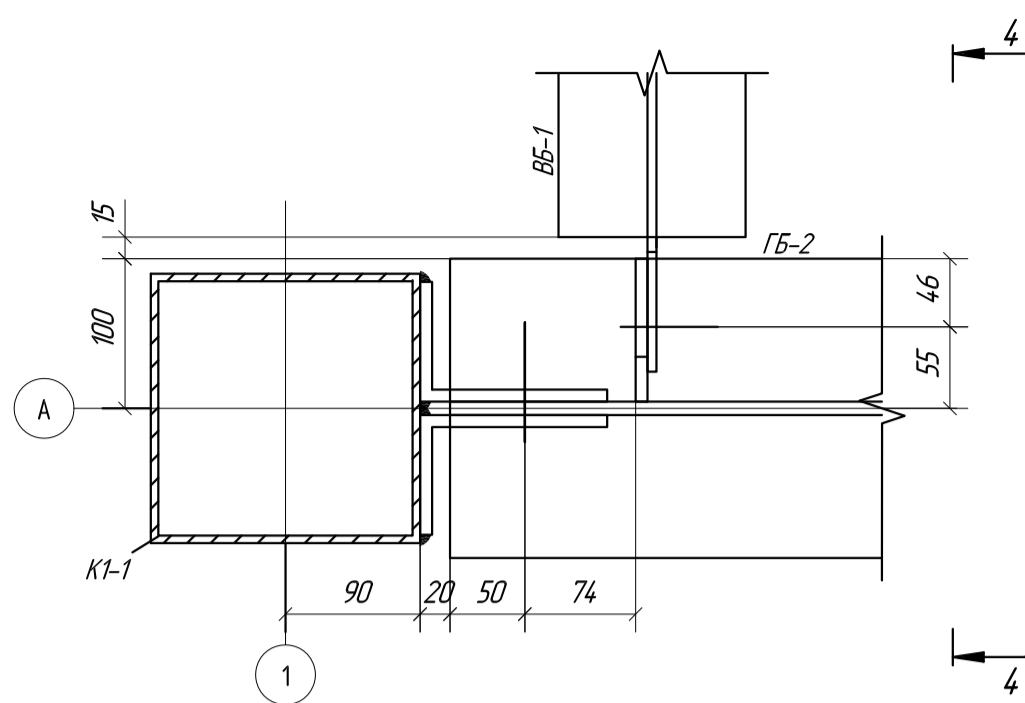
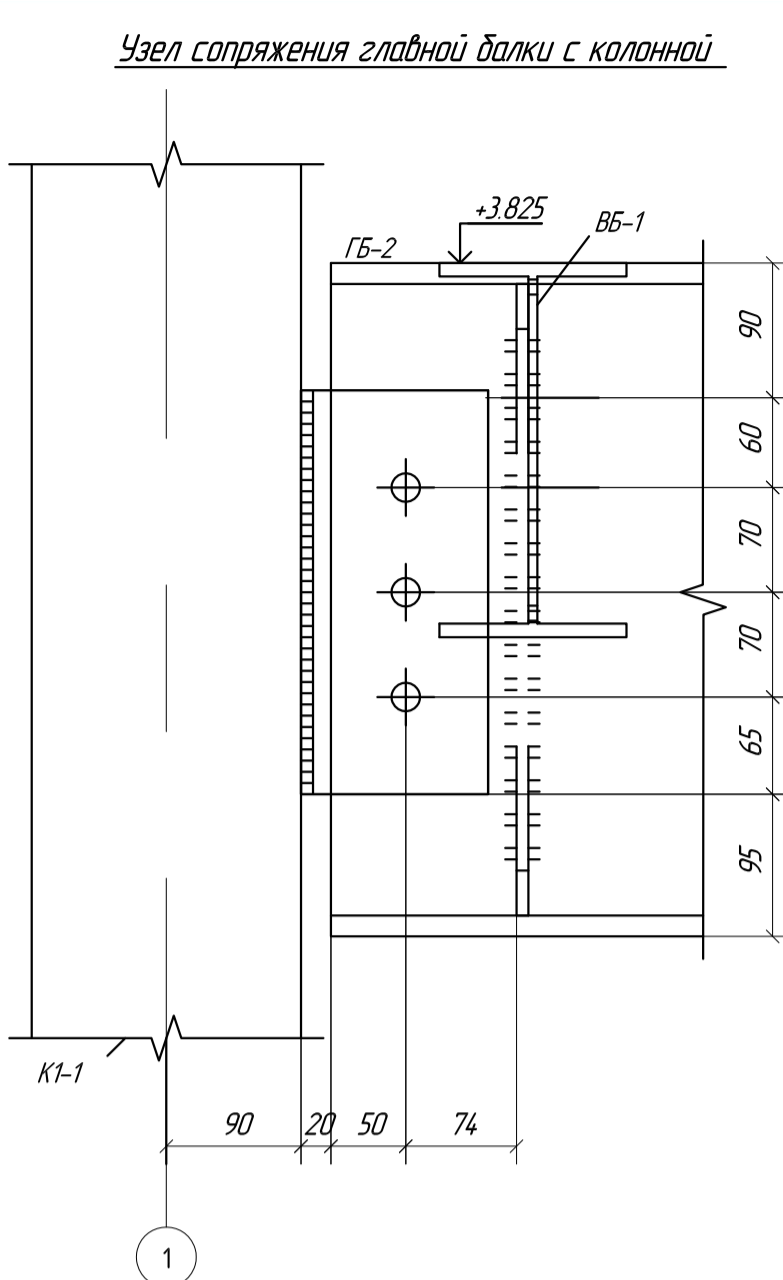


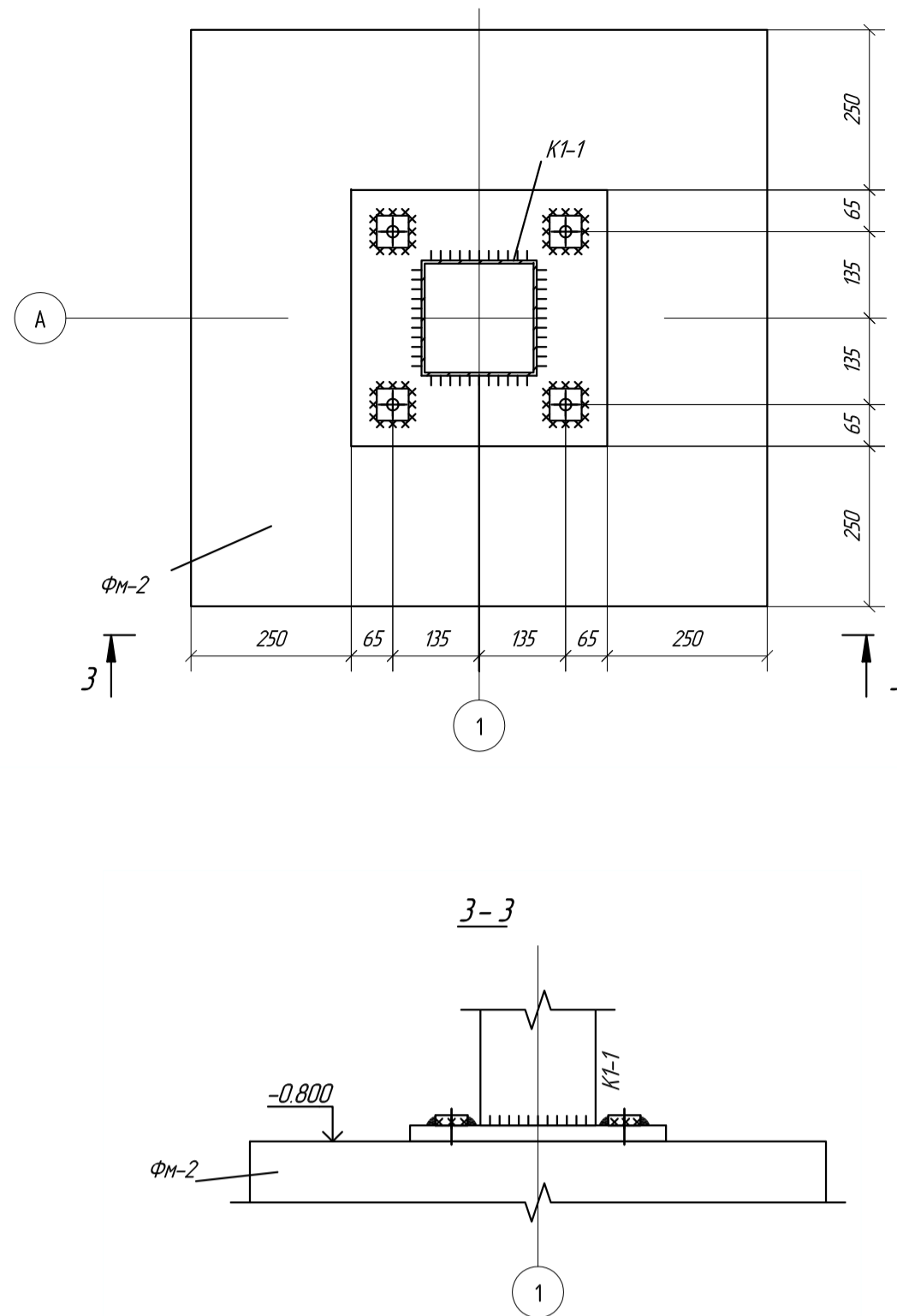
Узел сопряжения второстепенной и главной балок



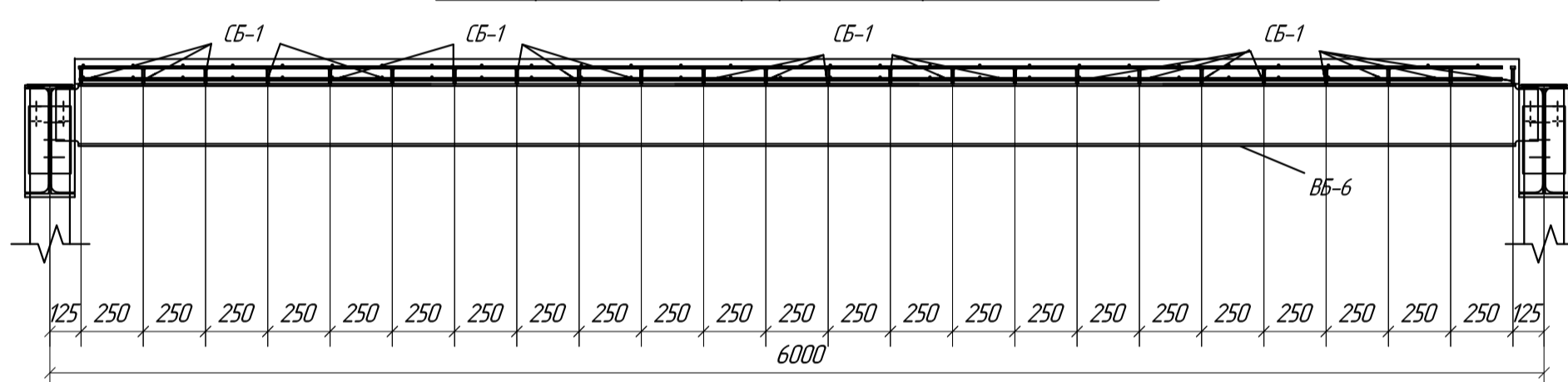
Узел сопряжения главной балки с колонной



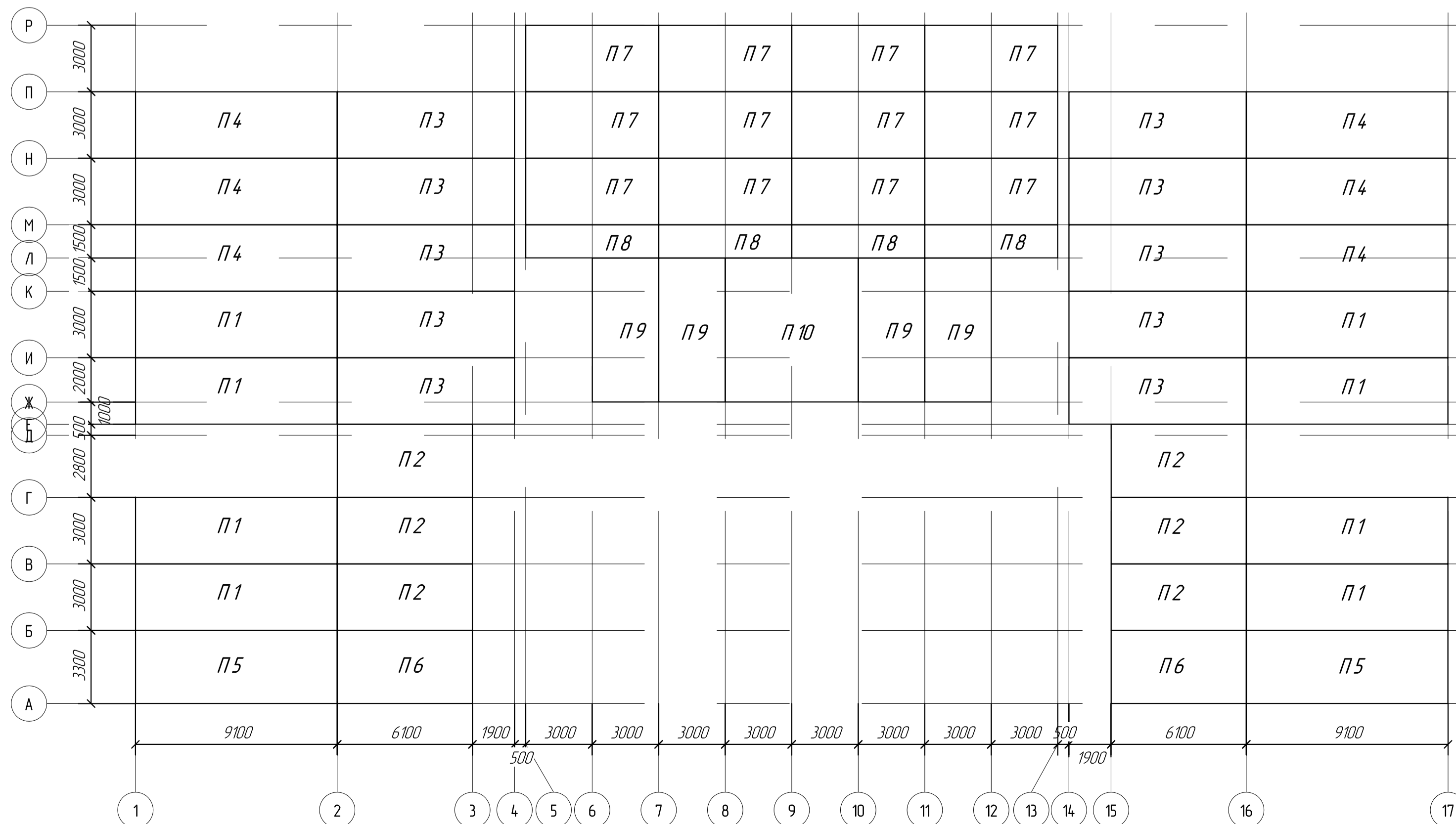
Узел сопряжения колонны с фундаментом



Узел сопряжения плиты перекрытия и второстепенной балки



План расположения плит перекрытия на отметке 3.600



Ведомость отправочных марок

Отправочная марка	Кол-во	Масса, кг	
		1 дет.	Всех
1	56	16	896
2	8	2.7	216
3	32	0.7	22.4
4	38	0.9	34.2
5	8	13	10.4
6	108	0.4	43.2
7	610	3.4	207.4
8	168	2.5	420
9	673	2.5	1682.5
10	1128	0.5	564
11	11	2	22
12	1376	0.1	137.6
13	1032	0.1	103.2
14	34.4	0.1	34.4
15	2	3.4	6.8
16	13	0.6	7.8
17	8	15	12
18	2	0.1	0.2
19	172	0	0
20	320	0.2	64
Б-1	386	2	772
БП-1	10	326.5	326.5
БП-2	10	326.1	326.1
БП-3	10	326.1	326.1
БП-4	10	326.1	326.1
БП-5	10	215.9	215.9
БП-6	10	215.6	215.6
БП-7	10	286.4	286.4
БП-8	10	286.1	286.1
БП-9	2	617	123.4
БП-10	2	613	122.6
ББ-1	32	96.1	3075.2
ББ-2	256	87.2	22323.2
ББ-3	16	87.2	1395.2
ББ-4	16	96.1	1537.6
ББ-5	15	42.9	643.5
ББ-6	5	175.9	879.5
ББ-7	1	42.9	42.9
ГБ-1	20	675.3	1350.6
ГБ-2	12	674.5	809.4
ГБ-3	8	673	538.4
ГБ-4	12	447.4	5368.8
ГБ-5	8	446.6	3572.8

Г5-6	20	5917	11834
Г5-7	4	1291	5164
Г5-8	18	972	17496
Г5-9	4	3631	14524
Г5-10	4	5909	23636
Г5-11	10	2933	2933
Г5-12	8	2112	16896
Г5-13	1	4405	4405
Г5-14	6	4409	26454
Г5-15	2	2123	4246
Г5-16	4	4789	19566
Г5-17	2	2134	4268
Г5-18	3	4405	13215
Г5-19	7	4413	30891
К-1	4	896	3584
К1-1	7	3529	24703
К1-2	4	1724	6896
К1-3	4	2209	8836
К1-4	23	3203	73669
К2-1	4	7062	28248
К2-2	4	145	58
К2-3	4	416	1664
К2-4	4	6736	26944
К3-1	11	3756	34716
К3-2	11	1948	21428
К3-3	13	1022	13286
К3-4	4	1094	4376
К3-5	21	283	5943
Кос-1	14	1124	15736
Кос-2	48	558	26784
Кос-3	24	2351	56424
Кос-4	4	3334	13336
Кос-5	16	1987	31792
ОС-1	172	04	688
Пп-1	4	391	1564
Пп-2	12	353	4236
Пп-3	28	356	9968
Пп-4	2	357	714
Пп-5	4	394	1576
Пп-6	372	96	35712
Пп-7	688	44	30272
Пп-8	316	108	34128
Пп-9	4	354	1416
Пп2-1	160	174	2784
	9059	11020	1881353

Ведомость расхода металла

Наименование профиля ГОСТ, ТУ	Марка металла ГОСТ, ТУ	Номер или размер профиля, мм	Общая масса, т.
ГОСТ 19903-74	C255	— 4,0 мм	1,21
	Итого		1,21
ГОСТ 19903-74	C255	— 6,0 мм	0,02
	Итого		0,02
ГОСТ 19903-74	C255	— 8,0 мм	2,02
	Итого		2,02
ГОСТ 19903-74	C255	— 10,0 мм	0,05
	Итого		0,05
ГОСТ 19903-74	C255	— 16,0 мм	0
	Итого		0
ГОСТ 19903-74	C255	— 25,0 мм	3,29
	Итого		3,29
СТО АСЧМ 20-93	C255	116Б1	1,95
	Итого		1,95
СТО АСЧМ 20-93	C255	125Б2	29,84
	Итого		29,84
СТО АСЧМ 20-93	C255	130Б2	37,74
	Итого		37,74
СТО АСЧМ 20-93	C255	145Б2	65,78
СТО АСЧМ 20-93	C255	160Б2	2,93
	Итого		68,71
ГОСТ 8510-86	C255	163Х40Х5	0
	Итого		0
ГОСТ 8509-93	C255	175Х5	0,11
	Итого		0,11
ГОСТ 8510-86	C255	1125Х80Х8	2,34
	Итого		2,34
ГОСТ 30245-200	C255	Гн340Х40Х2	0
	Итого		0
1	2	3	15
ГОСТ 30245-200	C255	Гн3140Х140Х5,5	0,22
	Итого		0,22
ГОСТ 30245-200	C255	Гн3150Х150Х5	1,33
	Итого		1,33
ГОСТ 30245-200	C255	Гн3160Х160Х5	12
	Итого		12
ГОСТ 30245-200	C255	Гн3180Х180Х5	11,17
	Итого		11,17
ГОСТ 30245-200	C255	Гн3200Х200Х10	5,39
	Итого		5,39
ГОСТ 8732-78	C255	ТК38Х4	2,75
	Итого		2,75
ГОСТ 8732-78	C255	ТК50Х7	3,72
ГОСТ 8732-78	C255	ТК50Х8	3,48
	Итого		7,2
ГОСТ 8240-97	C255	114П	2,72
	Итого		2,72
Всего масса металла			238,6

Спецификация материалов плиты перекрытия

Поз.	Обозначение	Наименование	Кол.	Масса ед. кз	Итого, кз
		Материалы			
1	ГОСТ 5781-82*	Ø l = 1490 мм	240	0.395	14125
2	ГОСТ 5781-82*	Ø l = 2990 мм	3708	0.395	4379.33
3	ГОСТ 5781-82*	Ø l = 3290 мм	456	0.395	592.59
4	ГОСТ 5781-82*	Ø l = 6090 мм	372	0.395	894.86
5	ГОСТ 5781-82*	Ø l = 5990 мм	424	0.617	1567.03
6	ГОСТ 5781-82*	Ø l = 7990 мм	450	0.617	2218.42
7	ГОСТ 5781-82*	Ø l = 9090 мм	462	0.617	2591.14
8	ГОСТ 5781-82*	Ø l = 2990 мм	1074	0.888	2851.60
9	ГОСТ 5781-82*	Ø l = 5990 мм	66	0.888	351.06
10	ГОСТ 5781-82*	Ø l = 6490 мм	180	0.888	1037.36
11	ГОСТ 5781-82*	Ø l = 9090 мм	270	0.888	2179.42
					18.8 т
12	ГОСТ 26633-2012	Бетон В35			114,013 м³

[illegible]